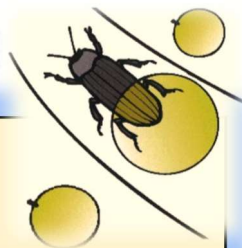


2023 (令和5) 年2月25日 (土)

「灯の回廊 大島雪ほたるロード」

沿道の壁にはキャンドルが灯され、その“光の帯”が皆様をご案内します。“雪灯籠”や“ミニかまくら”の灯りが幻想的な光景をお届けします。

※ 各会場では、午後4時ころからキャンドルが点灯する予定です！



【菖蒲会場】

飯田邸のライトアップと周辺の雪原にろうそくを点灯します。

菖蒲深山そば・屋台ラーメン・焼き鳥・おでん・赤飯・五目おこわ・飲み物などを用意しています。

【仁上会場】

雪原に雪灯籠を設置し、ミニかまくらの灯りでホタルが飛び交う様子を表現します。

【ほくほく大島駅】

駅前と駐車場の斜面にろうそくを点灯し、電車の中からも楽しむことができます。あたたかいコーヒー・お茶・玉こんにやくなどを販売します。

【旭会場】 ☆午後0時スタート！

大島庄屋の家を会場に「あさひ雪あそび 2023」を行います。雪あそびやソリあそびをお楽しみください。

【森の駅 大島青空市場】 ☎ 025-594-3257

営業時間を延長して営業します。(9:00 ~ 20:30 まで)

なめこ汁・おにぎり・手作りこんにやく・その他特産品の販売も行っていますので、お立ち寄りください。

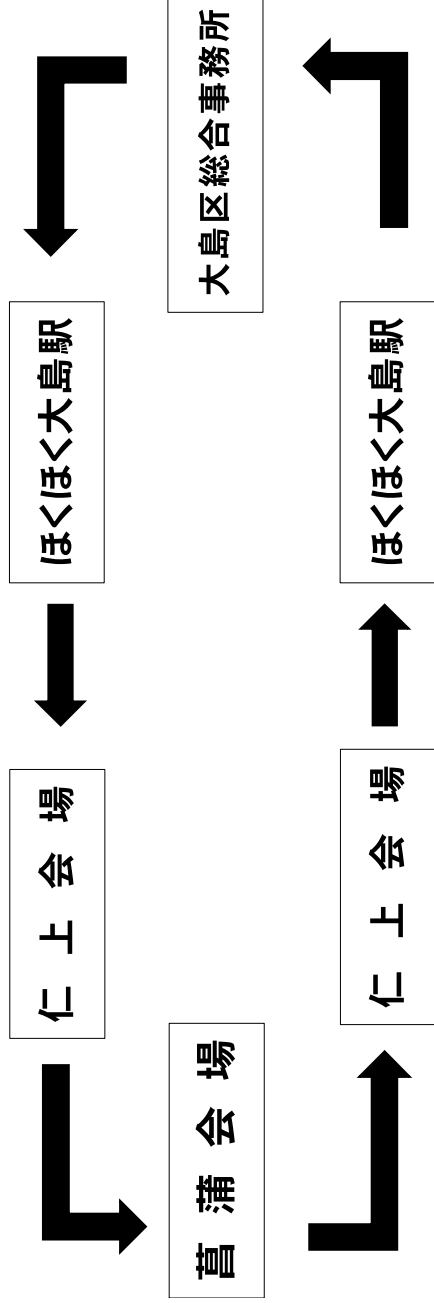
詳しくは大島まちづくり振興会 (☎ 025-594-3122) まで



シャトルバスの運行については、裏面をご覧ください ⇒

「灯の回廊」大島区シャトルバス運行について

- ☆ シャトルバスは約20分間隔で運行しています。
- ☆ 混雑状況によっては、乗車できないことがあります。
- ☆ 感染症対策として、発熱や体調が優れない方は乗車をご遠慮ください。
ペットとの同乗はできません。
- ☆ 車内での喫煙や飲食はご遠慮ください。
- ☆ シャトルバスは下記のとおり巡回しています。



ほくほく大島駅発時刻表

時刻	直江津方面	越後湯沢方面
17時	11	23
18時	02	30
19時	03 45	13
20時	45	13
21時	51	17
22時		49
23時	20	

電車を利用される方は、時間に余裕をもってシャトルバスをご利用ください。